



# Auswertung Mitgliederbefragung Mai 2014

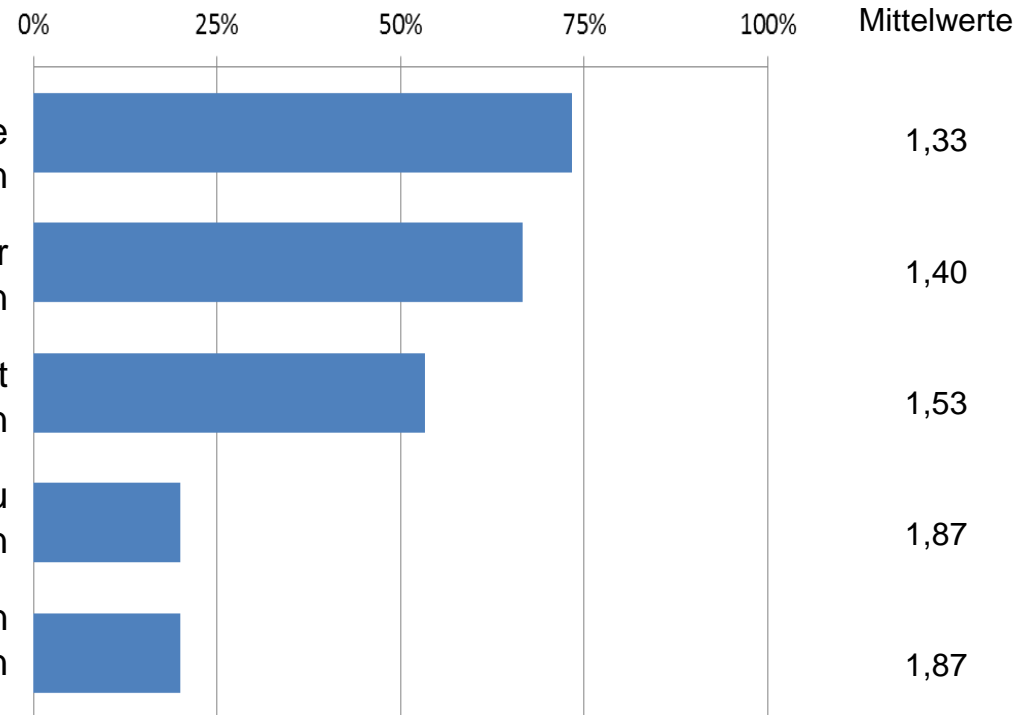


## Befragung Mitglieder ONNO e.V.

- Methode: Schriftliche Befragung
- Zeitraum: April 2014
- Rücklauf: ca. 50 Prozent
- N = 30



Was erwarten Sie als Mitglied von ONNO e.V. bzw. wie wichtig sind Ihnen die folgenden Aspekte der Vereinsarbeit?



Anteil Top-Level: „1 = sehr wichtig“ in Prozent



Was erwarten Sie als Mitglied von ONNO e.V. bzw. wie wichtig sind Ihnen die folgenden Aspekte der Vereinsarbeit?

0 % 50 % 100 % Mittelwerte

Möglichkeiten, über ONNO neue **Kontakte** knüpfen zu können 1,33

Die **öffentlichkeitswirksame Verbreitung** der durch ONNO e.V. adressierten Themen 1,40

Regelmäßiger **Austausch** mit den anderen Netzwerkmitgliedern 1,53

Eine regelmäßige **Informationsaufbereitung** zu aktuellen Themen 1,87

Gemeinsame **Projekte und Initiativen** mit anderen Netzwerkteilnehmern eingehen 1,87

■ „1 = sehr wichtig“  
■ „2 = teils/teils“  
■ „3 = unwichtig“



Ich erwarte Anderes von ONNO e.V., und zwar....

- keine möglichst breiten Full-Service-Angebote (nicht leistbar), sondern einzelne Highlights
- Stärkere Förderung der Bio-Produzenten
- Klare Ausrichtung hin zu Bio, evtl. Kurse, Schulungen zu diesem Thema

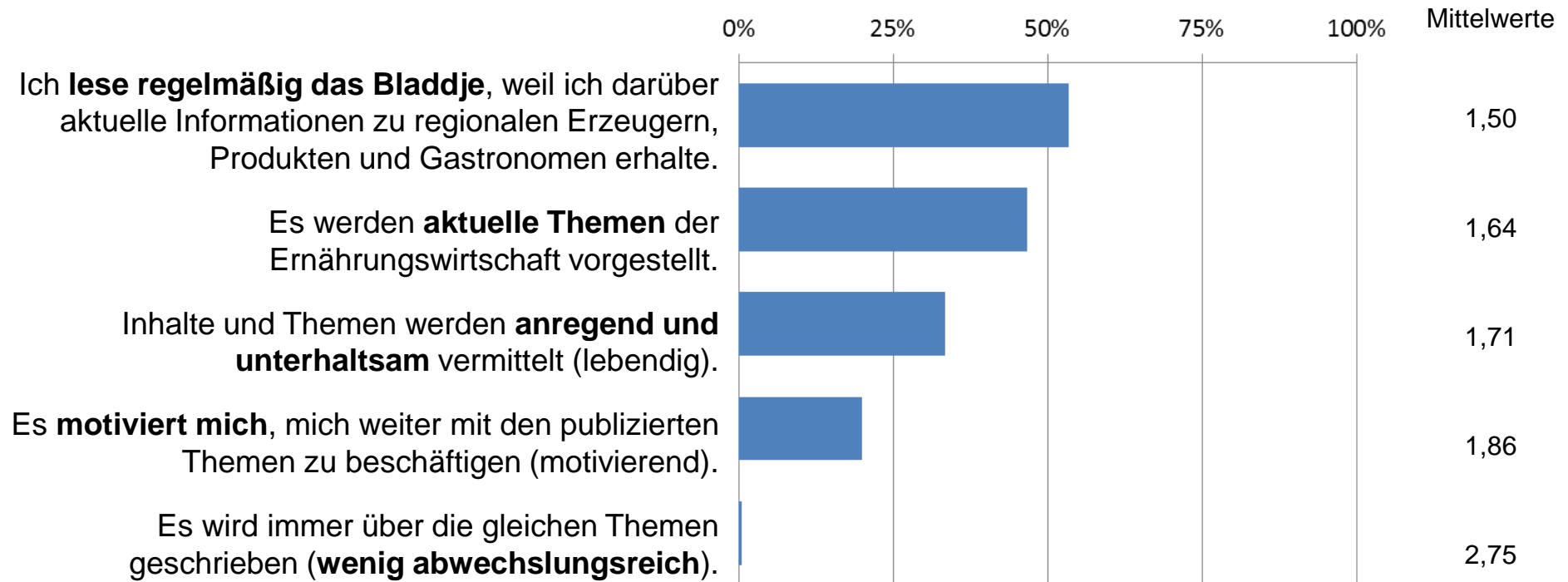


## Das ONNO Bladdje...

	<b>ja</b>	<b>nein</b>
Kennen Sie das „Bladdje“ (das regelmäßig erscheinende Mitteilungsblatt) von ONNO e.V.?	100 %	0 %
Lesen Sie das „Bladdje“ von ONNO e.V.	87 %	13 %



Wenn Sie einmal an wesentliche mit dem ONNO Bladdje vermittelten Inhalte denken, wie würden Sie diese beurteilen?

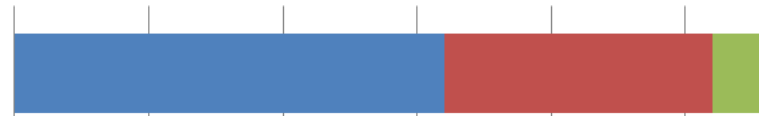


Anteil Top-Level: „1 = die Eigenschaft trifft genau zu“ in Prozent

Wenn Sie einmal an wesentliche mit dem ONNO Bladdje vermittelten Inhalte denken, wie würden Sie diese beurteilen?

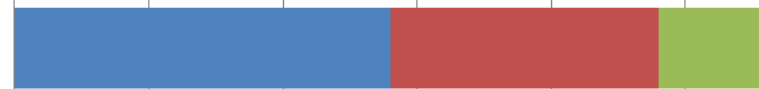
0 % 50 % 100 % Mittelwerte

Ich lese **regelmäßig das Bladdje**, weil ich darüber aktuelle Informationen zu regionalen Erzeugern, Produkten und Gastronomen erhalte.



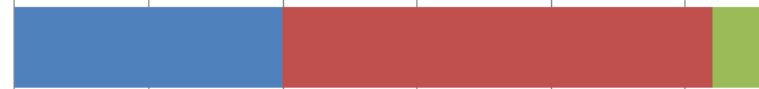
1,50

Es werden **aktuelle Themen** der Ernährungswirtschaft vorgestellt.



1,64

Inhalte und Themen werden **anregend und unterhaltsam** vermittelt (lebendig).



1,71

Es **motiviert mich**, mich weiter mit den publizierten Themen zu beschäftigen (motivierend).



1,86

Es wird immer über die gleichen Themen geschrieben (**wenig abwechslungsreich**).



2,75

■ „1 = die Eigenschaft trifft genau zu“  
■ „2 = teils/teils“  
■ „3 = trifft gar nicht zu“





Erinnern Sie sich an eines der von ONNO e.V. in den vergangenen Bladdjes beschriebenen Themen?

Neue Mitglieder

Landschaftskochbuch

Klimawandel

Ostfrieslandmahle

Regionalvermarktungsprojekte

Ostfreeske Tuffel

Stranddeck Biohotel

Ernährungskultur

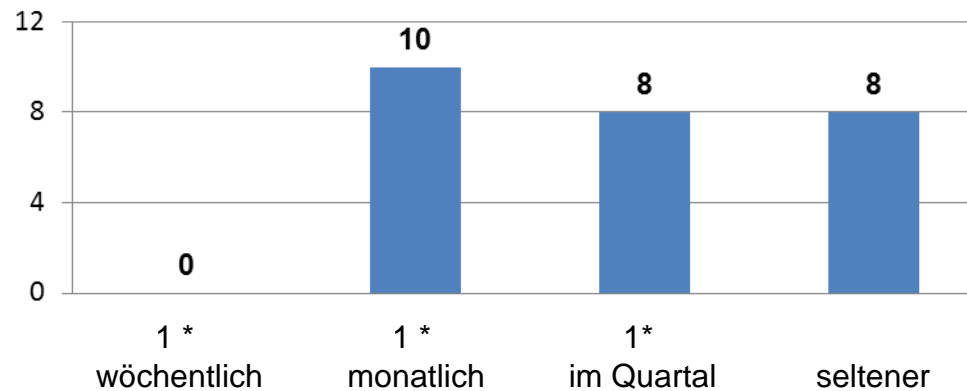


## Die Internetseite von ONNO e.V.

	Ja*	nein
Kennen Sie die Internetseite von ONNO e.V.?	87 %	7 %

\* 6 % ohne Antwort

## Falls ja, wie häufig besuchen Sie die Seite?





Stellen Sie sich vor, Sie wären bei ONNO e.V. fürs Marketing bzw. für die Mitglieder- und Verbraucherinformation verantwortlich.

### **Was würden Sie verändern?**

**Pressearbeit:** „Pressearbeit aktivieren“; „mediale Öffnung“;  
„mehr Öffentlichkeitsarbeit“

**Kommunikation:** „Mehr über Mail Kontakte herstellen“; „Facebook Seite einrichten“; „der Verein ist noch zu wenig bekannt“;  
„Stammtisch einführen“

**Homepage:** „aktualisieren und das auf die erste Seite“; „Newsletter digital“; „Portraits erstellen“

**Zielgruppen:** „Verbraucher über Probleme/Konflikte der Erzeuger/  
Gastronomen informieren“

**Projekte:** Ein in Leuchtturmprojekt / Jahr; z.B. ONNO-Mahl im  
Lütetsburger Park mit Musik, größerer Kreis“



## ONNO e.V. und Klimaanpassung

	<b>Ja*</b>	<b>nein</b>
Haben Sie schon einmal (in Zusammenhang mit ONNO e.V.) etwas von Klimaanpassung gehört?	60 %	27 % * 13 % ohne Antwort
Kennen Sie eine Initiative oder ein (Forschungs-) Projekt, die bzw. das sich mit der Bewältigung des Klimawandels beschäftigt?	33 %	47 % * 20 % ohne Antwort



## ONNO e.V. und Klimaanpassung

Wenn ja, welche Initiative(n) kennen Sie?

- Projekt von Reinhard Pfriem, weiß ich nicht viel drüber
- ONNO / Uni Oldenburg
- Stadt Emden
- Geomar Kiel
- Verbund der Prädikatsweingüter
- Ecovin
- **Nordwest2050 (eine Nennung!)**